

Denominazione	E.N.E.F. “G. Cena” Ente Nazionale ed Europeo per la Formazione
Natura Giuridica	Associazione senza fini di lucro
Data di costituzione	28 Novembre 2002
Estremi Atto Costitutivo	Delibera Consiglio di Istituto Scuola Media Statale e atto Notaio Claudio Maciariello Repertorio n. 61.726 Atto n.24.337
N° e data iscrizione Registro	Registrato a Latina il 13.06.2012 al n. 7254
Codice Fiscale	91119720596
Partita IVA	02830690596
Indirizzo Sede Legale	Via Milazzo 74/A – 04100 LATINA
Indirizzo sede Operativa	Via Milazzo, 74/A, angolo Via Pionieri della Bonifica, 04100 LATINA
Telefono	0773.1533488 – 3356947489 – 3455217530
Fax	0773.1888825
Sito Web	www.enef-formazione.it
E-mail	info@enef-formazione.it
PEC	enef-formazione@pec.it
Legale Rappresentante	Dott. Antonino Piraino
Data e Luogo di nascita	21.02.1940 – PATTI (ME)

L'E.N.E.F. G. Cena, costituito il 28 Novembre 2002 ai sensi della legge 275/99 con delibera del Consiglio di Istituto della Scuola Media Statale G. Cena di Latina, è una Istituzione apartitica senza fini di lucro avente struttura democratica ed elettiva e gratuità delle cariche.

Associato alla Scuola, accreditata alla Regione Lazio, ha collaborato, dall'anno 2002 al 2011, alla realizzazione delle attività formative e di orientamento, alla ricerca di linee di azione delle relazioni con il territorio e dei livelli di efficacia ed efficienza e a Progetti in rete con Scuole, ASL, Enti Locali e Associazioni di volontariato e del privato sociale.

A seguito del ridimensionamento delle rete scolastica l'E.N.E.F., in continuità con la precedente attività, trasferisce la trentennale esperienza delle risorse umane in una nuova sede operativa, con atto notarile registrato a Latina al N. 7254, acquisendo autonomia gestionale.

È accreditato alla Regione Lazio per :

- la tipologia "definitivo" nell'ambito Orientamento e Formazione, Macro tipologia Formazione Superiore, Formazione continua e utenze speciali (Determina n. B02056 del 29/05/2013);
- Operatori accreditati per i servizi per il lavoro, Accreditamento servizi obbligatori (Determinazione G11139 del 31/07/2014);
- Operatori accreditati per i servizi per il lavoro, Accreditamento per i servizi specialistici Area funzionale 5 (Determinazione G02094 del 02/03/2015);
- Operatori accreditati per i servizi per il lavoro, Accreditamento per i servizi specialistici Area funzionale 6 (Determinazione G03252 del 23/03/2015);
- Operatori accreditati per i servizi per il lavoro, Accreditamento per i servizi specialistici Area funzionale 8 (Determinazione G09458 del 30/07/2015).

L'E.N.E.F. è in possesso del certificato ACCREDIA del Sistema di Gestione per la Qualità UNI EN ISO: 9001 2008 SC 08-1562/EA37 nell'area dei servizi formativi;

Finalità

L'Ente è a carattere nazionale e in dimensione europea, ha lo scopo di promuovere lo sviluppo della persona umana sostenendola in ogni ambiente ove essa si trova, si forma, si definisce operando principalmente nella Formazione Professionale e nell'Orientamento, nell'ambito dell'Istruzione, della Cooperazione, nell'ambito della tutela, promozione e valorizzazione delle cose di interesse artistico e storico, della natura e dell'ambiente, nella ricerca e nella tutela dei diritti civili.

Inoltre persegue, attraverso la cooperazione tra i servizi pubblici per l'impiego e l'utilizzo di personale qualificato con competenze professionali elevate e specifiche, l'informazione rivolta agli utenti, ai datori di lavoro e alle imprese, in merito ai servizi disponibili per l'accesso al lavoro, anche in forma autonoma o associata, alle caratteristiche e alle opportunità del mercato del lavoro locale e al sistema della formazione professionale; l'informazione in merito alle tipologie contrattuali e al relativo quadro di incentivi economici e normativi disponibili, alle politiche attive e alle misure per l'inserimento o il reinserimento nel mercato del lavoro, agli incentivi a sostegno del lavoro autonomo e alla imprenditorialità, nonché alla rete dei servizi e delle strutture accreditate come operatori del mercato del lavoro; l'incontro tra domanda e offerta di lavoro e tutte quelle azioni volte alla prevenzione e al contrasto della disoccupazione di lunga durata tramite servizi di orientamento, di accompagnamento al lavoro, anche attraverso il supporto alla collocazione e ricollocazione professionale; la promozione di misure personalizzate di inserimento lavorativo a favore di utenti che versano in condizioni di svantaggio o di disabilità per favorirne anche l'inserimento e il reinserimento sociale;

L'Ente promuove, asseconda e pone in essere tutte le attività necessarie e funzionali al raggiungimento dei fini statuari.

Caratteristiche della sede operativa

La struttura organizzativa dell'ENEF assicura i seguenti servizi con il Sistema di Gestione della Qualità:

- analisi del contesto socio-economico, progettazione, orientamento, organizzazione, gestione e valutazione dei risultati relativi all'attività formativa rivolti ad Enti pubblici, aziende e privati;
- analisi dei fabbisogni formativi;
- informazione e accoglienza per l'orientamento;
- ideazione e progettazione formativa ad hoc;
- gestione logistica, didattica ed economica dei percorsi formativi;
- erogazione moduli formativi;
- certificazioni e attestazioni;
- monitoraggio e valutazione dei risultati conseguiti, della qualità, dell'efficacia e dell'efficienza degli interventi;
- formazione del personale;
- assistenza preventiva e successiva all'intervento formativo;
- formazione ai vari livelli (base intermedio advanced);

L'Offerta formativa riguarda:

Formazione continua e Formazione superiore - Il sistema formativo, è caratterizzato da una diversificazione delle offerte di opportunità e di aperture di percorsi in favore di utenze molteplici al fine di soddisfare un'articolata gamma di esigenze, nella logica dell'accesso alla formazione lungo tutto l'arco della vita in funzione delle attitudini e dei bisogni individuali.

Destinata a soggetti occupati in CIG e Mobilità, disoccupati ed all'apprendistato.

L'E.N.E.F. ha tra le sue priorità quella di svolgere la formazione anche a soggetti svantaggiati, affinché possano ottenere le conoscenze necessarie per poter essere inseriti nel mondo lavorativo e competere a pieno titolo con le persone non svantaggiate e l'uguaglianza tra uomini e donne in tutti i settori, incluso l'accesso all'occupazione e alla progressione della carriera, la conciliazione tra vita professionale e vita privata e la promozione della parità di retribuzione per uno stesso lavoro o un lavoro di pari valore.

La Formazione Superiore riguarda l'Istruzione Formazione Tecnica Superiore, l'alta formazione relativa ad interventi all'interno e successivi ai cicli universitari

Attività di orientamento

L'orientamento quale risposta alla qualità dell'azione formativa, alla trasparenza e visibilità del servizio, alla disponibilità reale al confronto con studenti, famiglie e mondo esterno che chiedono di farsi interlocutori attivi e propositivi dei processi.

Le attività di orientamento alla scelta dei percorsi formativi sono affrontate, secondo quanto detta la normativa, in sintonia con gli Enti del territorio istituzionalmente preposti a tale compito e in relazione alle politiche nazionali, regionali e locali, in particolare con i Centri per l'Impiego

Risorse Professionali ruolo-compiti

L'E.N.E.F si avvale di professionisti interni a presidio dei processi di produzione dei servizi di formazione ed orientamento e di docenti abilitati impegnati a svolgere le attività di tutoraggio e docenza e della collaborazione di professionisti esterni che vengono selezionati sulla base di una apposita procedura di monitoraggio della loro esperienza e competenza.

Direttore/Rappresentante Legale	Responsabilità della struttura formativa nel suo complesso e direzione di tutte le attività.
Responsabile Sicurezza	Responsabilità nella predisposizione e controllo di tutte le procedure ed attività di sicurezza all'interno della sede dell'attività formativa
Responsabile Analisi e definizioni fabbisogni e Orientamento	Coordina e gestisce tutte le attività di osservazione del contesto, individuazione dei fabbisogni e orientamento, interne ed esterne all'organizzazione
Responsabile Coordinamento Processo Progettuale	Definizione progettazione di massima e di dettaglio dei progetti formativi
Responsabile Gestione Qualità	Responsabilità nella predisposizione e nell'attuazione dei processi della Qualità
Responsabile erogazione dei servizi monitoraggio e valutazione	Cura del Monitoraggio e della Valutazione dell'intero percorso formativo
Responsabile processi economico amministrativi	Cura la gestione amministrativo / contabile e l'attività di rendicontazione di ciascun progetto formativo.

Risorse Logistico-Strumentali e infrastrutture

L'Ente gestisce le infrastrutture necessarie per assicurare la conformità dell'erogazione ai clienti dei servizi formativi. Le infrastrutture includono gli uffici, lo spazio di lavoro, le aule per la formazione, l'area per l'accoglienza, i colloqui individuali, l'orientamento e la consulenza, l'hardware, il software, le attrezzature e la sicurezza. Le risorse logistico-strumentali sono locali facilmente accessibili dotati di attrezzature tecnologicamente avanzate, conformi ai dettami normativi concernenti la tutela della salute, dell'igiene e della sicurezza degli individui.

Aula auditorium	Aula informatica 1	Aula informatica 2	Locale accoglienza	Segreteria	Direzione
1 scrivania	13 scrivanie	12 scrivanie	1 scrivania	1bancone accoglienza	1 scrivania
1 PC collegato alla rete LAN dell'Ente ed a Internet	13 PC collegati alla rete LAN dell'Ente ed a Internet	10 PC collegati alla rete LAN dell'Ente ed a Internet	1 PC collegato alla rete LAN dell'Ente ed a Internet	2PC collegati alla rete LAN dell'Ente ed a Internet	1PC collegati alla rete LAN dell'Ente ed a Internet
1 schermo	13 schermi	10 schermi	1 telefono	2 telefoni	1 libreria

1 mouse	13 mouse	10 mouse	1 libreria	2 schermi	5 sedie
1 tastiera	13 tastiere	10 tastiere	1 estintore	2 mouse	1 stampante scanner
1 videoproiettore con casse audio	1 videoproiettore con casse audio	1 videoproiettore con casse audio	3 sedie	2 tastiere	1 tastiera
1 lavagna a fogli	1 lavagna a fogli	1 lavagna a fogli		2 sedie	1 cassettera
35 sedie	13 sedie	12 sedie		1 stampante scanner A3	
1 libreria	1 stampante - scanner			1 stampante laser colore	
	1 stampante 3D			1 rilegatrice a caldo	
	1 server			1 rilegatrice a spirale	
	1 access point			1 plastificatrice	
	1 router			1 distruggi documenti	
	1 libreria				

Attività

Dal 2002 al 2007 l'E.N.E.F. ha svolto attività associate al Centro Risorse Territoriale (C.R.T.), struttura di riferimento per la formazione continua dei docenti sul territorio per lo sviluppo e il potenziamento delle competenze professionali necessarie al miglioramento dell'insegnamento/apprendimento. Il C.R.T. è stato costituito dal M.I.U.R. con C.M. n. 304 e D.P. n.42/98, diretto e coordinato dal Dirigente della Scuola Media G. Cena, con nomina del Direttore Generale dell'Ufficio Scolastico Regionale (Decreto n.2104 del 06.02.2002).

Partneriati – Progetti-Corsi

- Realizzazione del progetto "STELLA POLARE" percorso individuale di formazione scolastica (OB 3 / 2000 Asse C Misura C2) approvato dalla Regione Lazio Assessorato Politiche del Lavoro)
- Sportello di orientamento e di ascolto
- Corsi di formazione e aggiornamento dei docenti della Scuola elementare e secondaria di I° e II° grado per l'apprendimento e l'insegnamento delle lingue straniere
- Corsi con modalità Ricerca/Azione
- Aggiornamento linguistico e multimediale
- Realizzazione del Progetto nazionale del MIUR "LINGUE 2000" in collaborazione con il GRUPPO di coordinamento Regionale (GLR)
- Attività di supporto e consulenza per la promozione di progetti e scambi culturali con i paesi membri dell'Unione Europea
- Progetti Comenius di sviluppo della Scuola
- F.I.L.E.U.R.O (Flessibilità, insegnamento, Learning Europea);
- LIFE Learning programma – progetto dell'INDIRE Agenzia Nazionale Socrates Italia di Firenze
- Scambi culturali, di esperienze e informazioni, con istituzioni scolastiche di paesi dell'Unione Europea
- Elaborazione, realizzazione e verifiche di strategie di gestione dell'organizzazione di risorse umane e materiali

- Monitoraggio quanti/qualitativo delle attività e delle prospettive dell'insegnamento / apprendimento delle lingue straniere nella provincia di Latina con pubblicazione e CD dei risultati
- Certificazione delle competenze linguistiche (Inglese, Francese, Spagnolo, Tedesco) A1 – A2 – B1 del Quadro Comune Europeo
- Formazione continua, corsi autorizzati dalla Regione Lazio per disoccupati, inoccupati e giovani;
- Competenze essenziali in inglese e informatica
- Tecnico per l'informatizzazione dell'ufficio

Dal 2010 al 2013

In collaborazione con la S.M.S. G .Cena, ha svolto attività in favore di percettori di ammortizzatori sociali in deroga di cui alla Determina D. 2333 del 29.07.2009, programma operativo Regionale FSE 2007-2013:

monitoraggio, consulenza, supporto, miglioramento del livello di apprendimento, utilizzazione razionale e sinergia delle risorse umane, cura dei rapporti con Enti Locali, miglioramento della qualità dei processi di insegnamento/apprendimento con interventi di tipo qualitativo, progettazione di azioni da realizzare e verificare quanto prodotto, operando in gruppi e sottogruppi a secondo dei compiti e delle tematiche, garanzia di interventi di qualità.

Azioni innovative mirate alla qualità e alla diffusione delle pratiche migliori e attività corsuali:

- 13.02.2010 – 02.07.2010 – Ore 300 Disegnatore CAD
- 10.04.2010 – 18.09.2010 – Ore 300 – Operatore EDP
- 16.04.2010 - 23.06.2010 – Ore 120 Lingua Inglese Livello Intermedio B1
- 25.06.2010 – 02.08.2010 – Ore 68 Preparazione Patente Europea Computer
- 16.07.2010 – 29.07.2010 – Ore 24 Conversazione Lingua Spagnola
- 19.07.2010 – 21.07.2010 – Ore 10 Modulo Microsoft Word
- 27.07.2010 – 07.08.2010 – Ore 24 Marketing e Vendita
- 02.08.2010 – 13.09.2010 – Ore 60 Lingua Inglese Livello Base A2
- 07.09.2010 – 18.12.2010 – Ore 300 Operatore EDP
- 09.09.2010 – 16.11.2010 – Ore 200 Amministrazione-personale Paghe e contributi
- 14.09.2010 – 09.12.2010 - Ore 300 Installatore/Manutentore Impianti Solari
- 18.10.2010 – 29.10.2010 - Ore 24 – Organizzazione Aziendale
- 20.10.2010 – 06.12.2010 – Ore 80 –Installatore Impianti Solari Fotovoltaici
- 03.11.2010 – 28.01.2011 – Ore 120 Lingua Inglese Livello Intermedio B1
- 09.11.2010 – 16.12.2010 – Ore 68 Patente Europea del Computer
- 12.01.2011 – 28.05.2011 – Ore 300 Operatore EDP
- 08.02.2011 – 18.04.2011 – Ore 200 Amministrazione Personale Paghe e Contributi
- 11.02.2011 – 16.03.2011 – Ore 80 Installazione Impianti solari fotovoltaici
- 26.02.2011 – 30.05.2011 – Ore 300 Disegnatore CAD
- 01.03.2011 – 27.05.2011 – Ore 300 Operatore EDP
- 30.04.2011 – 11.06.2011 – Ore 40 Competenze per lavorare insieme
- 09.05.2011 – 15.05.2011 – Ore 200 Tecniche ricostruzione Artificiale delle Unghie
- 30.05.2011 – 27.06.2011 – Ore 80 Progettazione Impianti Energia Eolica
- 23.06.2011 – 30.07.2011 – Ore 72 Autocad 2 D e 3D
- 23.08.2011 – 31.10.2011 – Ore 300 Disegnatore CAD
- 12.09.2011 – 12.10.2011 – Ore 60 Photoshop e fotografia
- 13.09.2011 – 18.10.2011 – Ore 80 Competenze per migliorare l'Organizzazione-Aziendale
- 29.09.2011 – 28.10.2011 – Ore 60 Photoshop e fotografia
- 25.10.2011 – 08.11.2011 - Ore 16 Tecniche per la gestione dello Stress
- 10.11.2011 – 17.11.2011 – Ore 15 Seminario sulla Sicurezza personale di pulizia
- 15.11.2011 – 20.12.2011 – Ore 60 Photoshop e fotografia
- 12.12.2011 – 20.01.2012 – Ore 80 Installazione Impianti solari fotovoltaici
- 14.01.2012 – 23.04.2012 – Ore 200 Amministrazione Personale Paghe e Contributi
- 18.01.2012 – 08.02.2012 – Ore 30 Conversazione Inglese operatori Call Center
- 20.01.2012 – 04.02.2012 – Ore 16 Access per Personale Amministrativo
- 21.01.2012 – 15.05.2012 – Ore 300 Operatore EDP
- 06.02.2012 – 20.03.2012 – Ore 72 Autocad 2D e 3D
- 06.02.2012 – 09.02.2012 – Ore 16 Tecniche per la Gestione dello Stress
- 22.02.2012 – 18.07.2012 – Ore 300 Tecnico esperto in Bioedilizia
- 25.02.2012 – 29.03.2012 – Ore 50 Coordinatore Attività Bonifica Amianto

- 01.02.2012 – 06.06.2012 – Ore 300 Installatore/Manutenzione Impianti solari
- 06.03.2012 – 29.06.2012 – Ore 300 Operatore EDP
- 12.03.2012 – 28.05.2012 – Ore 200 Tecniche ricostruzione Artificiale delle Unghie
- 19.03.2012 – 10.07.2012 – Ore 300 Disegnatore CAD
- 19.03.2012 – 24.04.2012 – Ore 72 Autocad 2D e 3D
- 12.04.2012 – 28.07.2012 – Ore 300 Operatore EDP
- 16.04.2012 – 24.04.2012 – Ore 16 Access per personale Amministrativo
- 16.04.2012 – 09.05.2012 – Ore 50 Coordinatore bonifica Amianto
- 27.04.2012 – 30.05.2012 – Ore 60 Photoshop Fotografia
- 22.05.2012 – 16.10.2012 – Ore 300 Operatore EDP
- 31.05.2012 – 03.07.2012 – Ore 60 Sicurezza nei Cantieri Edili
- 04.06.2012 – 18.09.2012 – Ore 200 Tecniche ricostruzione artificiale Unghie
- 14.06.2012 – 18.07.2012 – Ore 80 Gestione Asili Nido
- 02.07.2012 – 29.10.2012 – Ore 300 Installatore Manutenitore Impianti Solari
- 12.09.2012 – 26.10.2012 – Ore 100 Impianti Solari Termici ai manufatti calcestruzzo
- 18.09.2012 – 16.10.2012 – Ore 52 Manutenzione del verde e florovivaismo
- 13.10.2012 – 20.10.2012 – Ore 12 Manutenzione e cura pianta alto fusto
- 13.10.2012 - 20.10.2012 – Ore 8 Legislazione sugli ammortizzatori sociali
- 09.11.2012 – 12.12.2012 – Ore 80 Organizzazione Aziendale
- 18.10.2012 – 29.11.2012 – Ore 60 Progettazione e Gestione Windows 7 Multiutente
- 19.11.2012 – 30.11.2012 - Ore 68 Operatori Call Center Conversazione Lingua Inglese
- 18.09.2012 – 26.02.2014 – Ore 300 Progettisti Interni, giardini e industrial design
- 15.10.2012 – 15.01.2014 – Ore 200 Tecniche ricostruzione Artificiale Unghie
- 05.11.2012 – 20.02.2014 – Ore 200 Amministrazione Personale Paghe e Contributi
- 06.12.2012 – 12.02.2014 – Ore 80 Installazione Impianti Solari Fotovoltaici
- 12.12.2012 – 20.03.2014 – Ore 80 Organizzazione Aziendale
- 05.03.2014 – 05.04.2014 – Ore 40 Per apprendisti competenze di base e trasversali

Dal 2014 ad oggi

L'ENEF ha organizzato i corsi previsti dalla normativa nazionale e regionale per i lavoratori assunti con contratto di Apprendistato Professionalizzante in data successiva al 25 aprile 2012.

- ED – 18713 Competenze di base e trasversale e trasversale I annualità 40ore
- ED – 28596 Competenze di base e trasversale e trasversale I annualità 40ore
- ED – 32406 Competenze di base e trasversale e trasversale I annualità 40ore
- ED – 32416 Competenze di base e trasversale e trasversale I annualità 40ore
- ED – 34701 Competenze informatiche per l'office automation 40 ore
- ED – 35791 Competenze informatiche per l'office automation 40 ore
- ED – 38441 Competenze di base e trasversale e trasversale I annualità 40ore
- ED – 40021 Sicurezza e prevenzione 40 ore
- ED – 42352 Competenze informatiche per l'office automation 40 ore
- ED – 42402 Competenze informatiche per l'office automation 40 ore
- ED – 45895 Competenze informatiche per l'office automation 40 ore
- ED – 46141 Lingua Inglese – Livello Base A1 40 ore
- ED – 47561 Competenze di base e trasversale e trasversale I annualità 40ore
- ED – 47772 Sicurezza e prevenzione 40 ore
- ED – 48191 Competenze di base e trasversale e trasversale I annualità 40ore
- ED – 52595 Competenze di base e trasversale e trasversale I annualità 40ore
- ED – 52652 Competenze informatiche per l'office automation 40 ore
- ED – 53351 Competenze di base e trasversale e trasversale I annualità 40ore

Dal 2015 ad oggi

L'ENEF ha svolto attività corsuali, di seguito elencate, in favore di giovani aderenti al programma Garanzia Giovani, con l'obiettivo dell'inserimento lavorativo (Determinazione G07096 del 10/06/2015)

- Cod. Attività 5 Organizzazione ed economia 50 ore
- Cod. Attività 6 Organizzazione ed economia 50 ore
- Cod. Attività 10 Competenze informatiche Software Archivi Elettronici IV 50 ore

- Cod. Attività 11 Competenze Informatiche Software Archivi Elettronici V 50 ore
- Cod. Attività 12 Competenze Informatiche Software Archivi Elettronici VI 50 ore
- Cod. Attività 17 Competenze Informatiche Software di Presentazione V 50 ore
- Cod. Attività 18 Competenze Informatiche Software di Presentazione VI 50 ore
- Cod. Attività 19 Competenze informatiche per l'office automation I 50 ore
- Cod. Attività 20 Competenze informatiche per l'office automation II 50 ore
- Cod. Attività 21 Competenze informatiche per l'office automation III 50 ore
- Cod. Attività 22 Competenze informatiche per l'office automation IV 50 ore
- Cod. Attività 23 Competenze informatiche per l'office automation V 50 ore
- Cod. Attività 24 competenze informatiche per l'office automation VI 50 ore
- Cod. Attività 25 Competenze informatiche Software di Videoscrittura I 50 ore
- Cod. Attività 26 Competenze informatiche Software di Videoscrittura II 50 ore
- Cod. Attività 29 Competenze Informatiche Software di Videoscrittura V 50 ore
- Cod. Attività 30 Competenze informatiche Software di Videoscrittura VI 50 ore
- Cod. Attività 31 Competenze informatiche Software Fogli di Calcolo I 50 ore
- Cod. Attività 32 Competenze informatiche Software Fogli di Calcolo II 50 ore
- Cod. Attività 36 Competenze informatiche Software Fogli di Calcolo VI 50 ore
- Cod. Attività 40 Comunicazione e Competenze Relazionali IV 50 ore
- Cod. Attività 41 Comunicazione e Competenze Relazionali V 50 ore
- Cod. Attività 42 Comunicazione e competenze relazionali VI 50 ore
- Cod. Attività 43 Competenze Linguistiche Lingua Inglese Livello Avanzato C1 I 50 ore
- Cod. Attività 46 Competenze Linguistiche Lingua Inglese Livello Avanzato C1 IV 50 ore
- Cod. Attività 47 Competenze Linguistiche Lingua Inglese Livello Avanzato C1 V 50 ore
- Cod. Attività 48 Competenze Linguistiche Lingua Inglese Livello Avanzato C1 VI 50 ore
- Cod. Attività 50 Competenze Linguistiche Lingua Inglese Livello Base A1 II 50 ore
- Cod. Attività 52 Competenze Linguistiche Lingua Inglese Livello Base A1 IV 50 ore
- Cod. Attività 53 Competenze linguistiche Lingua Inglese Livello Base A1 V 50 ore
- Cod. Attività 54 Competenze linguistiche Lingua Inglese Livello Base A1 VI 50 ore
- Cod. Attività 56 Competenze linguistiche Lingua Inglese Livello Intermedio B1 II 50 ore
- Cod. Attività 59 Competenze linguistiche Lingua Inglese Livello Intermedio B1 V 50 ore
- Cod. Attività 60 Competenze linguistiche Lingua Inglese Livello Intermedio B1 VI 50 ore
- Cod. Attività 64 Competenze Informatiche Internet e Posta Elettronica IV 50 ore
- Cod. Attività 65 Competenze Informatiche Internet e Posta Elettronica V 50 ore
- Cod. Attività 66 Competenze Informatiche Internet e Posta Elettronica VI 50 ore
- Cod. Attività 72 sicurezza e prevenzione VI 50 ore

2016 – In fase di erogazione

Approvazione percorso formativo professionale denominato "P.A.D. – Percorso di Artigianato Digitale", in risposta all'Avviso Pubblico pluriennale - "MESTIERI" Work experience e sperimentazione di strumenti e metodologie per la valorizzazione delle imprese artigiane ed il recupero dei mestieri tradizionali del Lazio (Determinazione Dirigenziale n. G15764 del 15/12/2015) della DIREZIONE REGIONALE FORMAZIONE, RICERCA E INNOVAZIONE, SCUOLA UNIVERSITÀ, DIRITTO ALLO STUDIO del Lazio. Sede di svolgimento: sede operativa ENEF

Approvazione percorso formativo professionale denominato "P.A.N.D.O.R.A. - Percorso Artistico Nato per i Detenuti ed Oggetto del Recupero Artigianale", in risposta all'Avviso Pubblico pluriennale "Interventi di sostegno alla qualificazione e all'occupabilità delle risorse umane " (Determinazione Dirigenziale n. G15768 del 15/12/2015) della DIREZIONE REGIONALE FORMAZIONE, RICERCA E INNOVAZIONE, SCUOLA UNIVERSITÀ, DIRITTO ALLO STUDIO del Lazio. Sede di svolgimento: Casa Circondariale di Latina, Via Aspromonte, 100, 04100 Latina LT

Approvazione 78 corsi (Determinazione n. G09412 del 11/08/2016) a valere sull' Avviso pubblico per la definizione dell'offerta regionale relativa alla misure n. 2.A: Formazione mirata all'inserimento lavorativo approvato con la Determinazione n. G02143 del 03/03/2015.

Servizi al lavoro

L'E.N.E.F. "G. Cena", soggetto accreditato alla Regione Lazio come Operatore per i servizi per il lavoro, ha incrementato e rafforzato la propria capacità operativa come Agenzia per il Lavoro attraverso le seguenti azioni:

Programma Garanzia Giovani

- L'ENEF ha avviato in tirocinio formativo oltre l'85% dei giovani che l'hanno scelto;
- L'ENEF ha avviato alla stipula di contratti di lavoro, a tempo indeterminato o apprendistato, circa il 90% dei giovani che hanno aderito alla misura Accompagnamento al lavoro.
- L'ENEF ha sviluppato idee di business e avviato iniziative imprenditoriali attraverso percorsi di formazione e accompagnamento al lavoro autonomo, per poi accedere ai finanziamenti del Fondo SELFIEmployment, per i giovani che hanno aderito alla misura Attività di accompagnamento all'avvio di impresa e supporto allo start-up di impresa;

Contratto di Ricollocazione

Strumento innovativo ideato per aiutare le persone con più di 30 anni, che hanno perso il lavoro, a ritrovare una nuova occupazione, attraverso attività di:

- orientamento specialistico;
- accompagnamento al lavoro subordinato;
- accompagnamento al lavoro autonomo;
- formazione professionale;
- tirocinio formativo.

I settori produttivi nei quali l'ENEF ha dimostrato maggiori possibilità di inserimento professionale sono quelli della Ristorazione, Informatica, Meccanica, Commercio, Contabilità, Estetica, Artigianato e amministrazione d'impresa.

Convenzioni-Protocolli di intesa

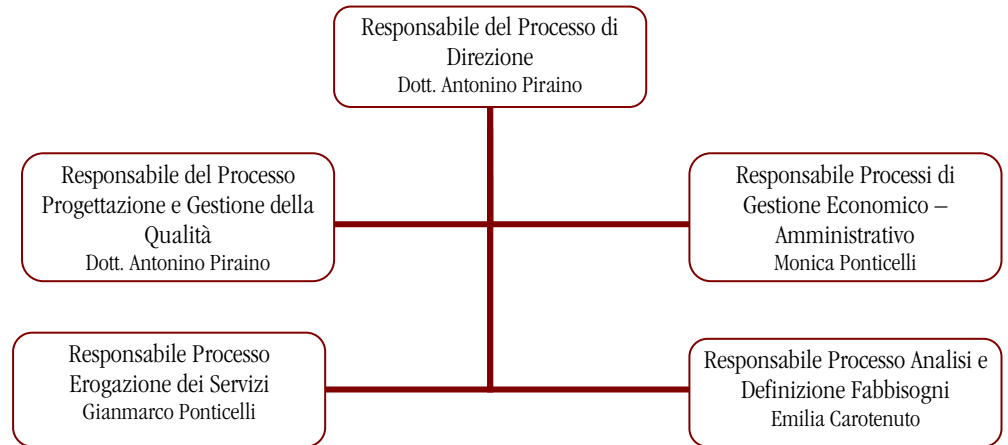
- Tirocinio formativo/borsa lavoro in convenzione con la cooperativa sociale Il Gabbiano di Latina
- Inserimenti lavorativi di soggetti in condizione di fragilità
- Tirocinio formativo con Università Maria Ss Assunta (LUMSA) Roma e I.C. Cena
- Centro di ascolto con la Società Cooperativa Sociale "Il Gabbiano" Latina
- Formazione Sicurezza con Confederazione Italiana Sindacati Lavoratori (CISL)
- Difesa e salvaguardia salute con UNYS Unione Nazionale Veterinari dello Sport
- Orientamento e attività di formazione Comune di Latina
- Formazione/Orientamento al risparmio Poste Italiane/Cassa Depositi Prestiti
- Progetto "Ci siamo anche noi" (Recupero scolastico)
- Progetto "U.N.O." sul disagio giovanile e dispersione scolastica, in rete con Enti pubblici e privati
- Orientamento e utenze speciali in rete con scuole e Enti Privati

Attività corsuali di aggiornamento professionale

Dal 2012 – 2014

- Responsabile del processo di direzione
- Responsabile dei processi di gestione economico-amministrativa
- Responsabile del processo di analisi e definizione dei bisogni
- Responsabile del processo di progettazione
- Responsabile del processo di erogazione dei servizi nella formazione coordinamento monitoraggio e valutazione
- Obbligo formativo, formazione continua e Superiore Tutoring Orientamento
- 29.11.2013 – 08.01.2014 – Ore 12 Primo soccorso nei Luoghi di Lavoro
- 09.01.2014 – 14.01.2014 – Ore 8 Rappresentante dei lavoratori per la sicurezza (RLS)
- 09.01.2014 – 14.01.2014 – Ore 8 Formazione del Preposto

Organigramma
nominativo delle
risorse umane



Latina 11/09/2016



Rappresentante Legale ENEF

Dott. Antonino Piraino

